



Composicion y densidad



Embalaje



Certificaciones

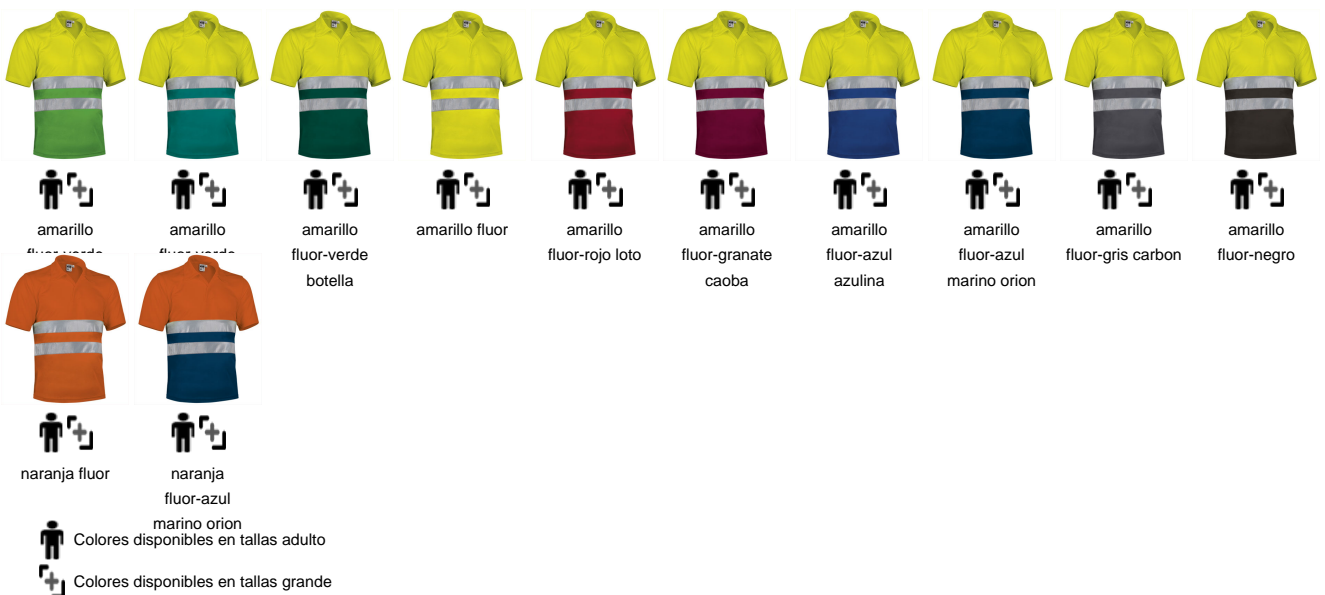


Polo manga corta de alta visibilidad, confeccionado en tejido move-dry ligero y transpirable. Cuello polo con tapeta y dos botones. Incluye dos bandas de material retrorreflectante cosidas en el contorno de la prenda, por debajo del pecho. Disponible en un amplio colorido. Cumple normativa EN ISO 20471:2013 / A1:2016 (Clase 1).

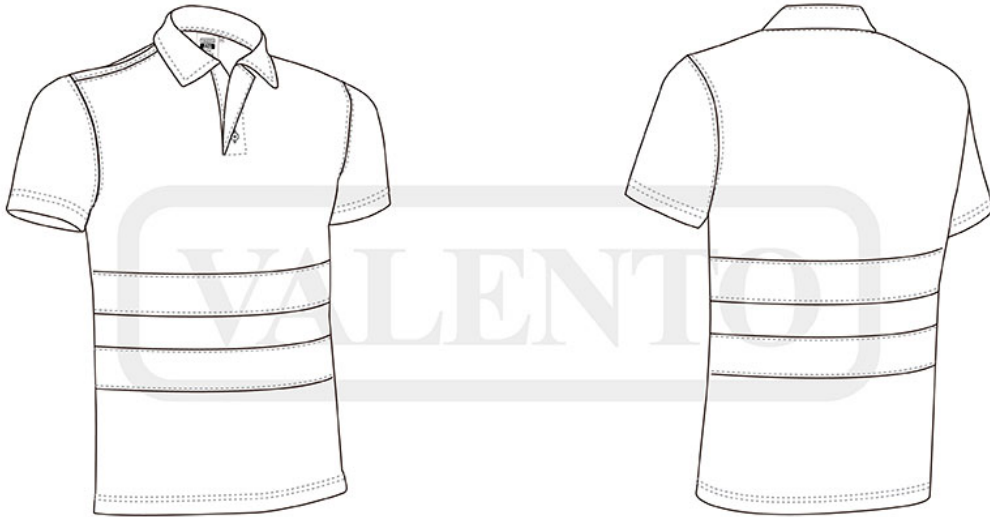
Medidas aproximadas por talla (cm.)

	adulto					grande
	S	M	L	XL	XXL	3XL
largo	65	68	71	74	77	80
ancho	51	54	57	60	63	66

Colores disponibles



Esquema



Detalles



Vista parte trasera de la prenda (espalda)